

Die **Solardusche** wurde entworfen um sie an offenen Plätzen aufzustellen, wo sie die Sonnenstrahlen empfangen kann, so viele Stunden als möglich. Dieser Apparat ist in der Lage, sehr schnell die Aussentemperatur zu erreichen, was es ermöglicht auch an bewölkten Tagen verwendet zu werden, wenn die Aussentemperatur über 25 Grad Celsius liegt. Die Dusche funktioniert in jeder Position; dennoch ist es empfehlenswert sie Richtung Sonne auszurichten, so wie in Figur **A** dargestellt, damit so der höchste Wirkungsgrad erzielt wird.

#### **INSTALLATION**

1. Stellen Sie die Dusche am auserwählten Platz auf, in senkrechter Stellung auf einer absolut waagerechten und beständigsten Unterlage. Markieren Sie mit Filzstift die vier Löcher der Verankerungsplatte auf der gekennzeichneten Oberfläche.
2. Beseitigen Sie die Dusche und legen Sie sie waagrecht hin an sicherem Platz damit sie nicht beschädigt wird. Bohren sie die vier Löcher auf die auserwählte Untergrundfläche mit einem 12 mm Bohrer und einer Tiefe von 60 mm.
3. Stellen Sie die Dusche nochmals senkrecht auf die realisierten Bohrungen, führen Sie die vier Plastikdübel (oder aus einem anderem Material) in die Löcher ein, damit die Befestigungsplatte nicht beschädigt wird.
4. Nachdem die Dübel bis zum Anschlag eingeführt worden sind schrauben sie mit Vorsicht die Schrauben mit den Unterlegscheiben fest.
5. Zur Montage der Duschbrause benutzen Sie bitte einen Gabeischlüssel für 28 mm, oder ein Verstellerschlüssel. Sollte die Dusche nicht vollständig senkrecht stehen so können Sie sie geradestellen durch Gegendrücken ausgehend. Von einem erhöhten Standpunkt, denn die Befestigungsplatte kann einige Millimeter nachgeben. Es ist wichtig vor dem Anschluss der Dusche einen Verschluss anzubringen damit die Dusche im Winter entfernt oder geleert werden kann ohne gezwungen zu sein, andere Verschlüsse zu betätigen.

#### **INBETRIEBNAHME**

Sobald die Dusche installiert und an das Wassernetz angeschlossen ist, soll das rote Bedienelement des heißen Wassers geöffnet werden bis das Wasser aus der Brause austritt; in diesen Augenblick ist das Bedienelement zu schließen und die Dusche ist somit betriebsbereit, das verbrauchte Wasser wird automatisch erneuert.

#### **EMPFEHLUNG ZUR BENUTZUNG**

Wird die Dusche nur an Wochenenden im Urlaub usw. sporadisch benutzt wird empfohlen, während 5 Minuten das Bedienelement für heißes Wasser offen zu lassen, um das gesamte Wasser aus dem Wasserreservoir zu erneuern.

Chlor und anderer Wasserzutaten können ihre Wirksamkeit verloren haben.

#### **WARTUNG**

Im Winter muß man den Wasserkreislauf der Dusche zu entleeren. **(B)** Hierzu werden wir den Wasserzulauf absperren, **(C)** danach werden wir beide Bedienelemente der Dusche öffnen **(D)** und dann den Deckel des hinteren Ablaufs und wir werden den Anschluss des **(E)** Wasserzugangs lockern um die internen Rohrleitungen zu entleeren.

Während der Installation der Dusche oder der Zulaufleitungen ist es üblich dass die Installation durch Sand oder andere Mineralien verschmutzt, und somit möglicherweise die Brause verschmutzen. Um diese zu reinigen folgen Sie die Anweisung im Bild **(F)**.

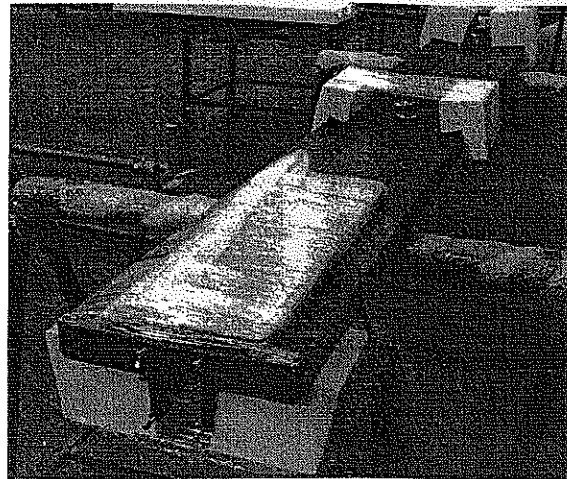
Für den Winter empfehlen wir Ihnen, die Dusche zu entleeren, abzubauen und geschützt aufzubewahren. **Wenn wir das heiße Wasser verwenden hat sich der Wasserbehälter mit kaltem Wasser wiederaufgefüllt. Wenn das Wasser heiß ist nimmt das Volumen zu und kann leicht durch die Brause tropfen (ein Tropfen mit Pausen). Ist das Wasser heiß hört es zu tropfen auf. Es kann den Eindruck erwecken, dass die Ventile nicht richtig abschließen, aber es ist normal.**

**Warnung: Die Garantie für dieses Produkt schließt Schäden, die durch kalkhaltiges oder salziges Wasser bzw. Frost verursacht werden nicht ein.**

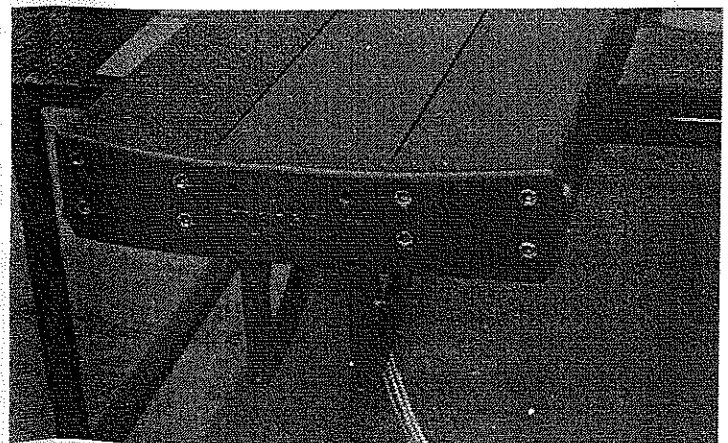
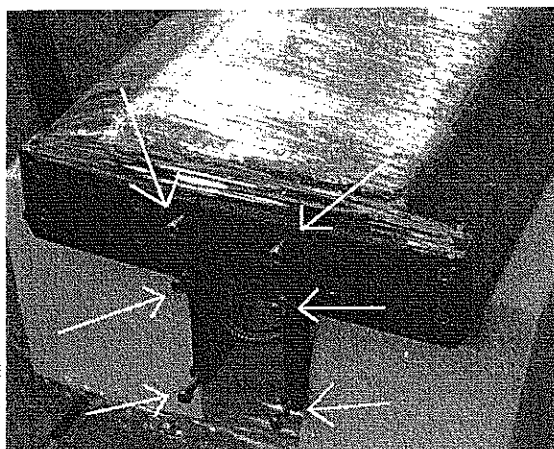
# ALUPROJECT S.r.L.

## ASSEMBLY AND MAINTENANCE INSTRUCTIONS ENTRETIEN ET MODE D'ASSEMBLAGE ISTRUZIONI DI MONTAGGIO E MANUTENZIONE MONTAGEANLEITUNG UND WARTUNGSHINWEISE

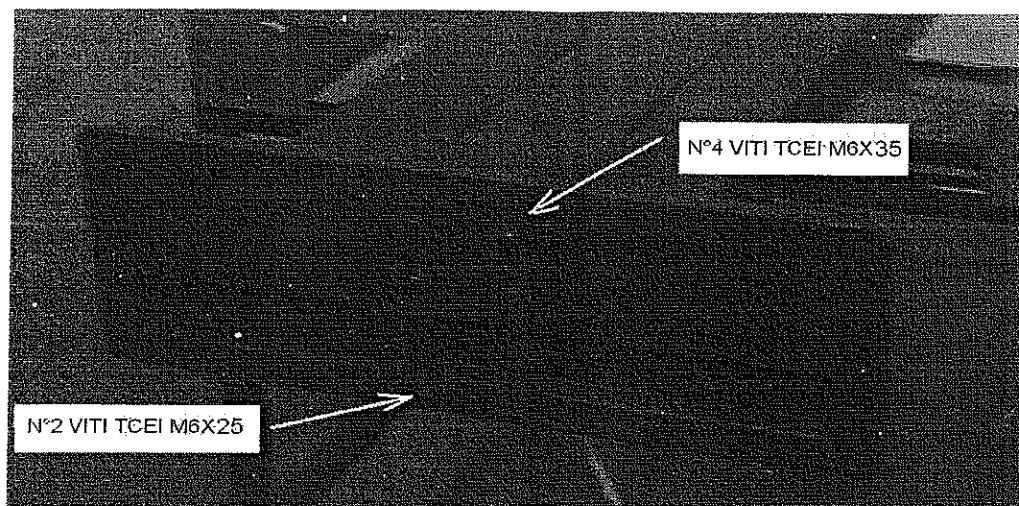
- 1- **UNPACK THE SHOWER**  
**DÉCAISSER LA DOUCHE**  
**DISIMBALLARE LA DOCCIA**  
**PACKEN SIE DIE DUSCHE AUS**



- 2- **REMOVE SCREWS FROM THE INFERIOR SIDE**  
**ENLEVER LES VIS DU CÔTÉ INFÉRIEUR**  
**TOGLIERE LE VITI DALLA PARTE INFERIORE**  
**DREHEN SIE DIE SCHRAUBEN AUF DER UNTERSEITE HERAUS**



- 3- **ASSEMBLE THE FUSION AS SHOWN IN THE PICTURE**  
**ASSEMBLER LA FUSION COMME DANS L'IMAGE**  
**MONTARE LA FUSIONE COME DA IMMAGINE**  
**MONTIEREN SIE DAS VERBINDUNGSTEIL SO WIE ES AUF DEM BILD GEZEIGT WIRD**



**ATTENZIONE :**

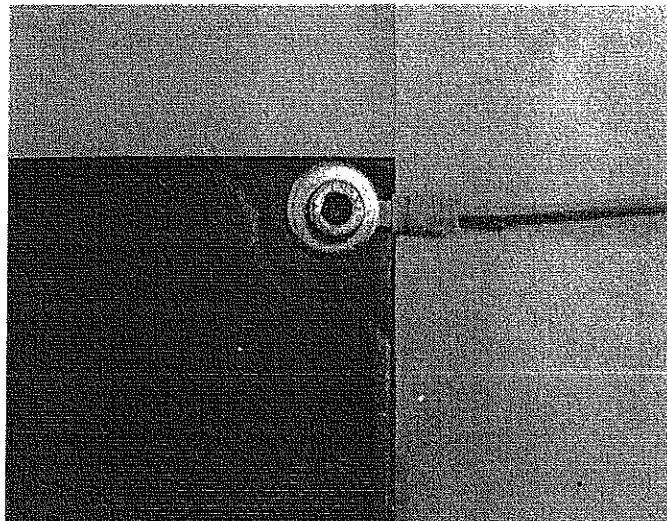
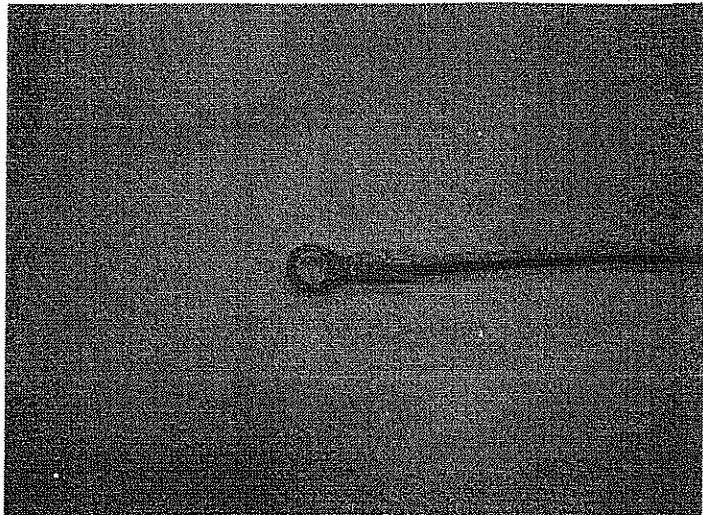
**PER EVITARE FENOMENI DI CORRENTI ELETTROLITICHE CHE POTREBBERO CAUSARE DANNI ALLA DOCCIA, E' NECESSARIO ATTENERSI A QUANTO DESCRITTO AL PUNTO "4"**

**WATCH OUT: IN ORDER TO AVOID CASES OF ELECTROLYTIC CURRENT WHICH MAY CAUSE DAMAGES TO THE SHOWER, IT IS NECESSARY TO FOLLOW INSTRUCTIONS OF POINT "4"**

**ATTENTION: POUR ÉVITER DES CAS DE COURANTS ÉLECTROLYTIQUES QUI POURRAIENT CAUSER DES DOMMAGES À LA DOUCHE, IL EST NÉCESSAIRE DE SUIVRE LES INSTRUCTIONS AU POINT "4"**

**ACHTUNG!: UM STROMSCHLAGE DIE DUSCHE BESCHADIGEN KONNTEN ZU VERMEIDEN , IST ES WICHTIG PUNKT 4 IN DER ANLEITUNG BESONDER ZU BEACHTEN**

- 4- **COLLEGARE ALLA TERRA LA DOCCIA MEDIANTE CAVO DI  
MESSA A TERRA CON SEZIONE 6 mm<sup>2</sup> ( in dotazione alla doccia )**  
**CONNECT THE SHOWER TO THE EARTH THROUGH GROUND WIRE WITH A 6  
mm<sup>2</sup> SECTION ( supplied to the shower )**  
**BRANCHER LA DOUCHE À LA PRISE DE TERRE PAR LE FIL DE TERRE AVEC UNE  
SECTION DE 6 mm<sup>2</sup> ( fournis a la douche )**  
**ERDEN SIE DIE DUSCHE DURCH EIN ERDUNGSKABEL MIT EINEM SCHNITT VON 6MM<sup>2</sup>  
( in die dusche geliefert )**



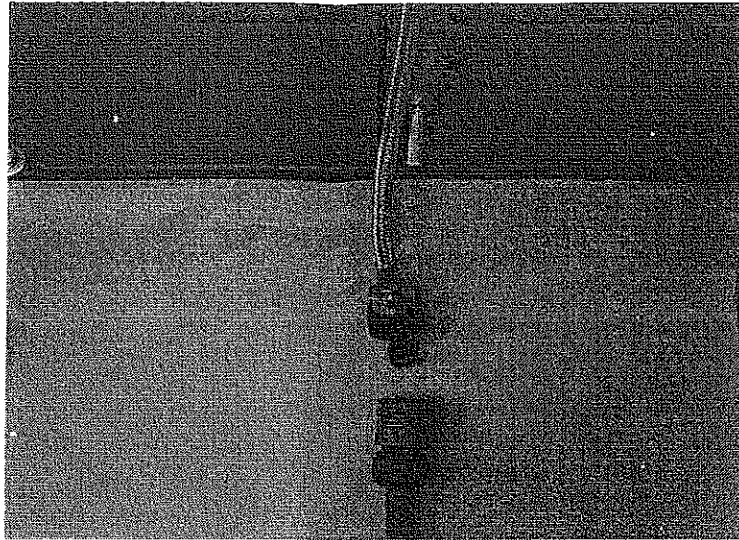
IL CAVO DI MESSA A TERRA DEVE ESSERE COLLEGATO AD UN PALO DI RAME DI DIAMETRO 18 MM LUNGHEZZA MINIMA 1 MT. CHE DEVE ESSERE CONFICCATO NEL TERRENO

THE GROUND WIRE MUST BE CONNECTED TO A COPPER POLE WITH 18 MM OF DIAMETER AND 1MT MINIMUM LENGTH, WHICH HAS TO BE KNOCKED IN THE GROUND

IL EST NÉCESSAIRE DE BRANCHER LE FIL DE TERRE À UNE PERCHE EN CUIVRE AVEC UN DIAMÈTRE DE 18MM ET UNE LONGUEUR MINIMUM DE 1MT, QUI DOIT ETRE ENFONCÉE DANS LE SOL

VERBIDEN SIE DAS ERDUNGSKABEL MIT EINEM 18 MM KUPFERLEITER UND STECKEN SIE DIESEN MINDESTENS EINEN METER TIEF IN DAS ERDREICH.

- 5- **COLLEGARE LA DOCCIA ALLA RETE IDRICA MEDIANTE AGGANCIO RAPIDO**  
**CONNECT THE SHOWER TO THE WATER PIPES THROUGH RAPID JUNCTION**  
**BRANCHER LA DOUCHE AUX TUYAUX D'EAU PAR UNE JONCTION RAPIDE**  
**SCHLIESSEN SIE DIE DUSCHE NUN MITTELS SCHNELLVERBINDER AN DIE WASSERLEITUNG AN.**



**ATTENZIONE:**

QUANDO SI ALLACCIA PER LA PRIMA VOLTA LA DOCCIA , DAL MOMENTO IN CUI SI APRE IL MISCELATORE O SI AGISCE SUL PULSANTE , A QUANDO L'ACQUA ESCE DAL SOFFIONE, PUO' PASSARE UN CERTO LASSO DI TEMPO ( 1 - 2 ' )

**WATCH OUT:**

WHEN YOU CONNECT THE SHOWER FOR THE FIRST TIME, YOU MAY HAVE TO WAIT A SMALL PERIOD OF TIME ( 1 - 2' ) FROM THE MOMENT THE MIXER IS OPENED OR THE BUTTON PUSHED TO THE MOMENT THE WATER COMES OUT FROM THE SHOWER HEAD

**ATTENTION:**

QUAND VOUS BRANCHEZ LA DOUCHE POUR LA PREMIÈRE FOIS, À PARTIR DU MOMENT OÙ ON OUVRE LE MITIGEUR OU ON APPUIE SUR LE BOUTON, AU MOMENT OÙ L'EAU SORT DU POMME DE LA DOUCHE, PEU DE TEMPS PEUT PASSER (1-2')

**ACHTUNG!:**

BEIM ERSTBETRIEB DER DUSCHE, DES MISCHERS ODER DES KNOPFES KANN ES BIS ZU ZWEI MINUTEN DAUERN BIS DAS WASSER ZU FLIESSEN BEGINNT

**6- PULIZIA E CURA DELLA DOCCIA**

LA VERNICE DELLA DOCCIA PROTEGGE LA STRUTTURA METALLICA DALLA CORROSIONE GRAZIE ALLA SUA APPLICAZIONE A PIU' STRATI .

OLTRE AL BAGNO PER L'APPLICAZIONE DEL FONDO, E' ANCHE STATO ESEGUITO IL TRATTAMENTO PROTETTIVO CON MATERIALI APPOSITAMENTE COLLAUDATI DA TEMPO .

TUTTAVIA LE INFLUENZE AMBIENTALI , DIVERSE DA ZONA A ZONA E LA FREQUENZA DI UTILIZZO DELLA DOCCIA, POSSONO COMUNQUE INFLUIRE SULLA VERNICE DELLA DOCCIA STESSA; TENERNE QUINDI CONTO PER STABILIRE LA FREQUENZA E L'INTENSITA' DELLA CURA A CUI SOTTOPORRE LA DOCCIA .

SI POSSONO PREVENIRE GLI EFFETTI A LUNGO TERMINE DELLE SOSTANZE DANNOSE PER LA VERNICE , SPECIALMENTE SE SIAMO IN ZONE COSTIERE , LAVANDO REGOLARMENTE LA DOCCIA.

SI CONSIGLIA DI UTILIZZARE DETERGENTI PER VERNICI ( NON UTILIZZARE PRODOTTI CONTENENTI ACETONE ) SCIAQUANDO POI CON ACQUA DOLCE

## 7- RESISTENZA ALLA CORROSIONE

LA DOCCIA E' GARANTITA 2 ANNI CONTRO LA CORROSIONE SECONDO I CAPITOLATI EUROPEI, PURCHE' CI SIANO , OLTRE ALLA NORMALE MANUTENZIONE INDICATA AL PUNTO 6, ANCHE LE SEGUENTI CONDIZIONI :

- 1 - L'ACQUA ABBA PH 7 +- 1
- 2 - LA CONDUCEBILITA' DELL'ACQUA DEVE ESSERE NON SUPERIORE A 400 MICROSIEMENS

CONDIZIONI DIVERSE DA QUELLE SOPRA SPECIFICATE POTREBBERO AGGREDIRE L'ALLUMINIO E CORRODERLO

### RESISTANCE TO CORROSION

THE SHOWER IS GUARANTEED 2 YEARS AGAINST CORROSION ACCORDING TO EUROPEAN STANDARDS, ONLY IF, IN ADDITION TO ORDINARY MAINTENANCE SPECIFIED IN PARAGRAPH 6, THE FOLLOWING CONDITIONS ARE MANTAINED:

- 1- WATER MUST HAVE PH 7 ± 1
- 2- CONDUCTIVITY OF THE WATER SHOULD NOT EXCEED 400 MICROSIEMENS

IN CONDITIONS OTHER THAN THOSE SPECIFIED ABOVE THE ALUMINIUM CAN BE ATTACKED AND CORRODED.

### RESISTANCE À LA CORROSION

LA DOUCHE EST GARANTIE POUR DEUX ANS CONTRE LA CORROSION SELON LES NORMES EUROPÉENNES, POUR AUTANT QUE, EN PLUS DE L'ENTRETIEN ORDINAIRE PRÉVUES AU PARAGRAPHE 6, LES CONDITIONS SUIVANTES SONT REMPLIES :

- 1 - L'EAU DOIT AVOIR UN PH 7 ± 1
- 2- LA CONDUCTIVITÉ DE L'EAU NE DOIT PAS ETRE SUPÉRIEURE À 400 MICROSIEMENS

DANS DES CONDITIONS AUTRES QUE CELLES ÉNUMÉRÉE CI-DESSUS, L'ALUMINIUM POURRAIT ETRE ATTAQUÉE ET CORRODÉE

### KORROSIONSBESTÄNDIGKEIT

WIR GEWAHRLEISTEN EINE KORROSIONSBESTÄNDIGKEIT DER DUSCHE AUF ZWEI JAHRE , LAUT EUROPAISCHEM GESETZ, VORAUSGESETZT DASS SIE ZUSÄTZLICH ZU DEN UBLICHEN WARTUNGEN FOLGENDE BEDINGUNGEN EINHALTEN:

- 1 - DAS VERWENDETE WASSER SOLLTE EINEN PH - WERT VON 7 ± 1 HABEN
- 2 - DIE LEITFÄHIGKEIT DES WASSERS SOLLTE NICHT MEHR ALS 400 MICROSIEMENS BETRAGEN

WEDEN DIE OBEN GENANNTEN BEDINGUNGEN NICHT EINGEHALTEN KANN ES DAZU KOMMEN , DASS DAS ALLUMINIUM ANGEGRIFFEN WIRD UND KORRODIERT .

### SHOWER CLEANING AND CARE

THE PAINT OF THE SHOWER PROTECT THE METALLIC FRAME FROM THE CORROSION THANKS TO HIS MULTIPLE-LAYERS APPLICATION.

AS WELL AS THE BATH FOR THE APPLICATION OF THE BOTTOM, A PROTECTIVE TRATMENT, WITH MATERIALS EXPRESSLY TESTED FAR-BACK, HAS BEEN MADE.

NEVERTHELESS ENVIRONMENTAL EFFECTS, DIFFERENT FORM ONE PLACE TO ANOTHER, AND THE USE RATE OF THE SHOWER CAN AFFECT THE SHOWER ITSELF; THEREFORE PLEASE TAKE IT INTO ACCOUNT, IN ORDER TO SET THE FREQUENCY AND THE INTENSITY OF THE CARE TO WHICH YOU SUBJECT YOUR SHOWER.

YOU CAN PREVENT LONG RUN EFFECTS OF THE DAMAGING SUBSTANCES FOR PAINT, SPECIALLY IF YOU ARE IN A COAST AREA, BY WASHING THE SHOWER REGULARLY.

WE SUGGEST THAT YOU SHOULD USE PAINT CLEANER (DO NOT USE PRODUCTS CONTAINING ACETONE) AND THEN RINSE WITH FRESH WATER.

### NETTOYAGE ET ENTRETIEN DE LA DOUCHE

LA PEINTURE DE LA DOUCHE PROTÈGE LA TRAME MÉTALLIQUE DE LA COROSION GRACE À SON APPLICATION À COUCHES MULTIPLES.

EN PLUS DU BAIN POUR L'APPLICATION DU DESSOUS, LE TRAITEMENT DE PROTECTION AVEC MATÉRIEUX EXPRESSÉMENT ESSAYÉS DEPUIS LONGTEMPS, IL A ÉTÉ FAIT.

TOUTEFOIS LES EFFETS DU MILIEU, QUI SONT DIFFERENTS D'UN LIEU À L'AUTRE, ET LA FRÉQUENCE D'UTILISATION DE LA DOUCHE. ILS PEUVENT AFFECTER LA PEINTURE DE LA DOUCHE MEME; DONC CONSIDEREZ ÇA POUR FIXER LA FRÉQUENCE ET L'INTENSITÉ DU SOIN AUQUEL LA DOUCHE EST SOUMIS.

ON PEUT PRÉVENIR LES EFFETS À LONG TERME DES SUBSTANCES NOCIVES POUR LA PEINTURE, ESPÉCIALEMENT SI VOUS ETES PRÈS DE LA COTE, EN NETTOYANT RÉGULIÈREMENT LA DOUCHE.

ON CONSEILLE D'UTILISER DES DÉTERGENTS POUR LA PEINTURE (PAS DE PRODUITS QUI CONTIENNENT ACÉTONE) ET DE RINCER AVEC DE L'EAU DOUCE.

### REINIGUNG UND PFLEGE VON DER DUSCHE

DIE MEHRPHASIGE BESCHICHTUNG DER DUSCHE SCHUTZT DAS METALL VOR KORROSION NEBEN DER DUSCHFUNKTION WURDE AUCH DER FUSCHWASCHER DURCH EINE SPEZIELLE MATERIALBEARTBEITUNG , DIE VOR LANGER ZEIT VON UNS ENTWICKELT WURDE , BESTMOGLICH GEGEN AUSSERE EINFLUSSE GESCHUTZT

DIE BESCHICHTUNG LEIDET ALLERDINGS UNTER UMWELTEINFLUSSEN UND WIRD DURCH HAUFIGE BENUTZUNG BEANSPRUCHT , BEACHTEN SIE DIES BITTE IM UMGANG MIT IHRER DUSCHE , ACHTEN SIE WEITERS AUF HAUFIGKEIT UND INTESITAT IHRER DUSCHBADER.

DIE SCHWACHUNG DER LACKIERUNG DURCH AUSSERE EINFLUSSE, DIE IN KUSTENREGIONEN BESONDERS STARK SIND, KANN DURCH DAS REGELMASSIGE WASCHEN DER DUSCHE VERRINGERT WERDEN.

WIR EMPFEHLEN DIE LACKIERUNG MIT DAFUR VORGESEHENEN CHEMIKALIEN ZU REINIGEN : KEINESFALLS SOLLTEN SIE REINIGUNGSMITTEL VERWENDEN DIE ACETON BEINHALTEN , SOLLTE DIES ALLERDINGS DOCH UNBEABSICHTIGT PASSIEREN , SPULEN SIE DIE DUSCHE SOFORT MIT KLAREN WASSERAB.